

Mandrake Control Center

Control Panel Gaya Linux

M.Choirul Amri

Asisten Koordinator IlmuKomputer.Com

DBA PT. Nobi Putra Angkasa - Jakarta

Romi Satria Wahono

Pendiri dan Koordinator IlmuKomputer.Com

Peneliti LIPI

** Artikel ini dimuat di Koran Tempo tanggal 14 Nopember 2003*

Anda ingin mencoba atau beralih ke Linux tetapi gentar dengan command line? Jangan berkecil hati karena Anda tidak sendirian. Banyak user dan administrator tertarik dengan Linux tetapi malas menghafalkan command line, dan kini hadir solusi untuk mengatasinya.

Mandrake Control Center (MCC), adalah sebuah control panel yang diciptakan oleh MandrakeSoft dan dipaket bersama dengan distro Linux Mandrake. MCC tak ubahnya seperti memakai Control Panel dalam dunia Windows. Anda dapat melakukan berbagai macam konfigurasi mulai dari lingkungan desktop sampai dengan setting berbagai server dalam jaringan.

Meskipun saat ini MCC belum bisa sepenuhnya menggantikan kemampuan command line tetapi berbagai fungsi yang disediakan telah cukup untuk memenuhi berbagai kebutuhan sehari-hari di lingkungan desktop dan server. Pengguna Windows umumnya memang terbiasa dimanja dengan GUI yang tinggal klik, sehingga kehadiran MCC dapat menjadi pintu pembuka bagi Anda yang ingin mencoba Linux. Apabila Anda ingin lebih serius mendalami administrasi sistem Linux, maka tetap dianjurkan untuk memperdalam command line.

Baiklah kita mulai mengenal MCC di Linux Mandrake. Fasilitas ini telah terinstall secara default dan anda dapat mengaksesnya dengan mengklik *Start-Configuration-Mandrake Control Center*, atau dengan mengetikkan **drakconf** di Command Shell. Menu utama MCC menampilkan 7 kategori konfigurasi di lingkungan Linux Mandrake.

Boot

Kategori ini digunakan untuk mengatur perilaku Linux saat booting dan membuat *boot disk*. Anda dapat memilih untuk booting dengan mode grafis maupun text, serta memilih jenis desktop yang tersedia.

Hardware

Bagi anda yang suka mengotak atik hardware maka bagian ini adalah pusat konfigurasinya. Anda dapat merubah setting monitor dan resolusi video. Selain itu dapat mengkonfigurasi printer, scanner, keyboard, mouse, serta berbagai hardware yang terpasang di komputer.



Network & Internet

Untuk menghubungkan komputer dengan internet juga telah tersedia panel yang sangat mudah di bagian ini. Anda dapat menghubungkan diri ke internet menggunakan modem maupun lewat gateway di LAN. Selain itu terdapat Wizard yang menuntun untuk menjadikan komputer anda sebagai gateway sharing internet dalam jaringan.



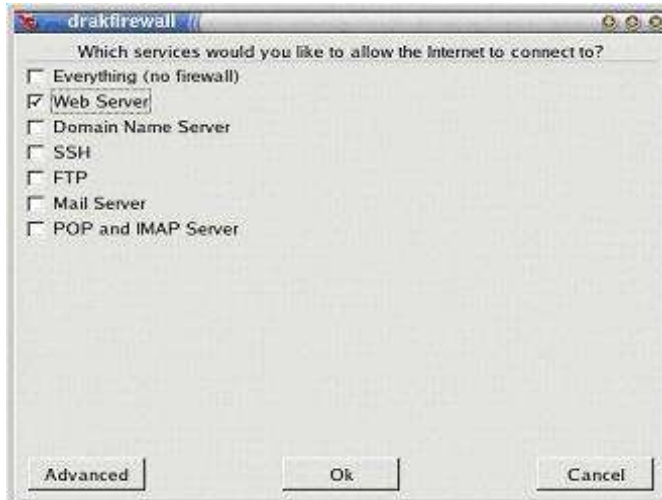
Mount Points

Bagian ini menyangkut manajemen harddisk dan sharing file. Anda dapat mengatur partisi harddisk serta setting mount points. Settin mount point berkaitan dengan sharing file di komputer Windows,

tentu saja setelah perangkat Samba dijalankan di Linux, Selain itu terdapat tool untuk setting sharing direktori dan mengimport direktori SMB maupun NFS.

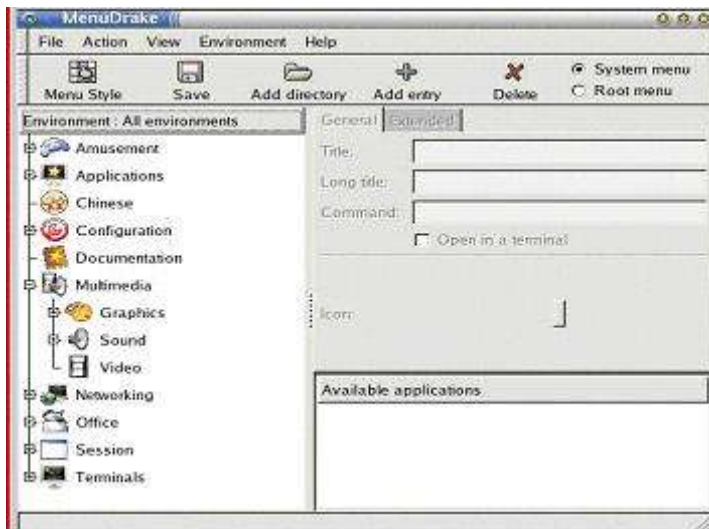
Security

Untuk mengamankan diri ketika terkoneksi ke internet, di sinilah tempatnya. MCC menyediakan berbagai pilihan mudah menyangkut berbagai level security yang dapat dipilih. Selain itu terdapat konfigurasi firewall sederhana, sehingga anda dapat menentukan jenis trafik apa saja yang diijinkan masuk ke komputer.



System

Di sini anda dapat merubah berbagai tampilan menu, font, dan tanggal. Selain itu terdapat fasilitas pengaturan backup berbagai file di komputer. Anda juga dapat menambah user dan group yang berhak memakai komputer, termasuk menentukan hak-hak nya.



Software Management

Apabila anda termasuk orang yang hobby bongkar pasang aplikasi dan mencoba-coba program, maka bagian ini akan jadi teman setia. Software management tak ubahnya seperti menu Add/Remove Program dalam dunia Windows. Anda dapat menginstall maupun uninstall program, mengupdate paket, serta menentukan sumber penginstallan paket.



Demikianlah berbagai fasilitas dalam MCC yang dimiliki Mandrake Linux. Pada tulisan berikutnya anda akan diberikan contoh penggunaan MCC untuk merubah setting komputer maupun mengelola hardware.