

Hadirkan Dunia Multimedia dengan XINE !!

Fidens Felix VHS

Pengurus IlmuKomputer.Com

** Artikel ini dimuat di Koran Tempo tanggal 29 September 2003*

Saya adalah seorang *newbie* di dunia Linux yang telah berhasil menginstall Linux, menggantikan Windows™ sebagai sistem operasi utama saya. Kartu grafis komputer saya sudah dikenali dan berjalan dengan baik. Sekarang saya dapat melihat *screensaver* Linux menari-menari di monitor. Lalu bagaimana dengan *sound card* ? Tidak masalah, speaker saya sudah melantunkan MP3 kesayangan saya lewat XMMS. Jika anda adalah orang yang sama seperti saya, maka sudah saatnya kita hadirkan dunia multimedia dengan XINE.

XINE adalah program, gratis tentunya, yang berlisensi GPL. yang mampu memutar media seperti DVD, VCD dan CD. Tak hanya itu, XINE juga mampu memainkan file multimedia seperti AVI, MOV, WMV dan MP3 dari *hard-disk* anda dan menampilkan multimedia yang disiarkan lewat internet.

XINE sendiri terbagi atas 2 bagian utama yaitu, *library* dan *front-end*. Library adalah kumpulan modul-modul XINE yang digunakan untuk memproses multimedia, sedangkan front-end berlaku sebagai interface antara user dengan modul-modul tersebut. Front-end yang tersedia ada berbagai macam (*xine-ui*, *gxine*, dll), dapat dipilih sesuai selera kita masing-masing (lihat <http://xinehq.de/index.php/releases>). Tiap front-end memiliki kelebihan dan kekurangannya masing-masing Para programmer yang tidak puas dengan front-end yang tersedia dan ingin membuat front-end orisinal atau bahkan

program multimedia player lainnya, dapat menggunakan library XINE dengan mengacu pada API yang sudah disediakan (lihat <http://xinehq.de/index.php/about>).

Download dan Instalasi

Disini kita akan melakukan instalasi XINE pada sistem operasi RedHat Linux 9.0 dengan xine-ui sebagai front-endnya. Metode yang sama dapat juga digunakan pada distro linux yang mendukung rpm seperti Mandrake atau SuSe.

Langkah-langkah untuk menginstall XINE:

1. Dari <http://cambuca.ldhs.cetuc.puc-rio.br/xine>, download beberapa file berikut sesuai dengan keperluan.
 - **libxine1-(versi)-xxxxxx.i586.rpm** (library)
 - **xine-ui-(versi)-xxxxxx.i586.rpm** (front-end)
 - Jika ingin full DVD support, download : **libdvdcss-(versi).network.i386.rpm**
 - Jika ingin full Windows Media Video dan Quicktime support, download : **w32codec-(versi).i386.rpm**
 - Jika ingin full Real Media support, download : **RealPlayer9-9.0.7.151-4.i386.rpm** versi terbaru, atau **RealPlayer8-8.0.3.412-5.i386.rpm** bila anda mengalami masalah dengan RealPlayer versi 9

2. Install file rpm yang telah didownload satu per satu lewat console dengan perintah berikut :

```
$ rpm -i <nama_file_rpm>
```

Perhatian: anda harus berada pada direktori dimana anda menyimpan file rpm tersebut dan harus menjadi root untuk dapat menginstall. File library harus diinstall pada urutan paling pertama.

User advance yang ingin menginstall langsung dari source file, dapat mengambil XINE dari <http://xinehq.de/index.php/releases> dan melakukan langkah-langkah berikut :

1. Ambil file source library dan front-end :
 - **xine-lib-(versi).tar.gz** (library)
 - **xine-ui-(versi).tar.gz** (front-end xine-ui)
2. Ikuti instruksi penginstalan di <http://xinehq.de/index.php/faq#BUILDING>

Jalankan dan ...

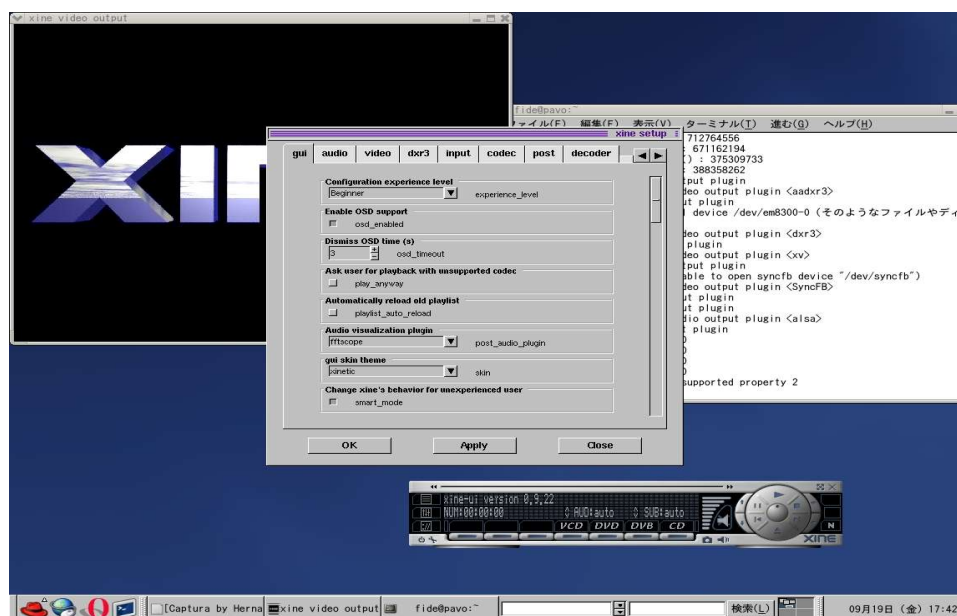
Bila proses instalasi sukses langkah terakhir adalah menjalankannya. Eksekusi perintah berikut di console (anda tidak perlu menjadi root) :

```
$ xine &
```

bila anda melihat pesan-pesan yang tidak diinginkan pada console, jalankan XINE dengan perintah berikut :

```
$ xine &> /dev/null &
```

XINE akan muncul di desktop anda seperti gambar 1.



Gambar 1. Inisialisasi XINE

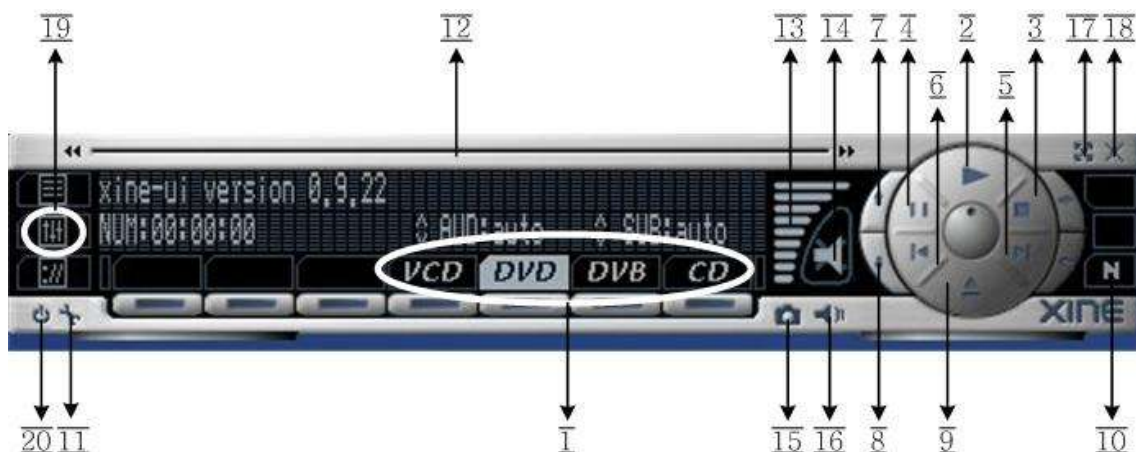
Biarkan setting XINE seperti adanya dengan langsung mengklik OK. Kemudian masukkan DVD, VCD atau CD yang ingin mainkan, klik tombol DVD, VCD atau CD sesuai jenis media dan ... selamat datang di dunia multimedia !!



Gambar 2 VCD Karaoke dengan XINE

Mengoperasikan XINE

Pengoperasian XINE sangatlah mudah dengan menggunakan panel kontrol XINE (lihat gambar 3).



Gambar 3 Panel kontrol XINE

Fungsi dari masing-masing tombol adalah sebagai berikut :

1. Memilih media yang akan diputar.
2. Memulai pemutaran media.
3. Menyetop pemutaran media.
4. Menghentikan sementara pemutaran media.
5. Loncat ke track berikutnya.
6. Mundur ke track sebelumnya.
7. Mempercepat pemutaran media.
8. Memperlambat pemutaran media.
9. Mengeluarkan media dari drive.
10. Membuka panel navigasi media.
11. Membuka panel setting XINE.
12. Media progress bar.
13. Pengatur volume.
14. Mute On/Off.
15. Mengambil gambar diam (*snapshot*) dari media yang sedang diputar.
16. Mute On/Off
17. Merubah ke *full screen mode*.
18. Berguna untuk menyembunyikan panel kontrol. Klik kanan layar XINE dan pilih *GUI visibility* untuk memunculkannya kembali.
19. Menampilkan panel setting warna dan skin.
20. Keluar dari XINE.

XINE juga dapat dikontrol dengan keyboard sebagaimana diperlihatkan di tabel 1.

Key	Fungsi	Key	Fungsi	Key	Fungsi
f	Full screen	s	Zoom 1:1	<↑>	Fast Motion
e	Eject media	v	Besarkan volume	<↓>	Slow Motion
a	Rubah aspek	V	Kecilkan volume	S	Stop
z	Zoom out	t	Ambil snapshot	q	Keluar XINE
Z	Zoom in	< >	Mulai main (play)		

Tabel 1 Perintah kontrol XINE dengan keyboard

Untuk daftar perintah selengkapnya, pada console ketik perintah:

```
$ man xine
```

Selamat mencoba !!