

Menu IDE Delphi yang Tersembunyi

(The Lost Word in IDE Delphi)

Luri Darmawan

luridarmawa@kiooss.com

<http://www.kiooss.com>

Lisensi Dokumen:

Copyright © 2003 IlmuKomputer.Com

Seluruh dokumen di IlmuKomputer.Com dapat digunakan, dimodifikasi dan disebarkan secara bebas untuk tujuan bukan komersial (nonprofit), dengan syarat tidak menghapus atau merubah atribut penulis dan pernyataan copyright yang disertakan dalam setiap dokumen. Tidak diperbolehkan melakukan penulisan ulang, kecuali mendapatkan ijin terlebih dahulu dari IlmuKomputer.Com.

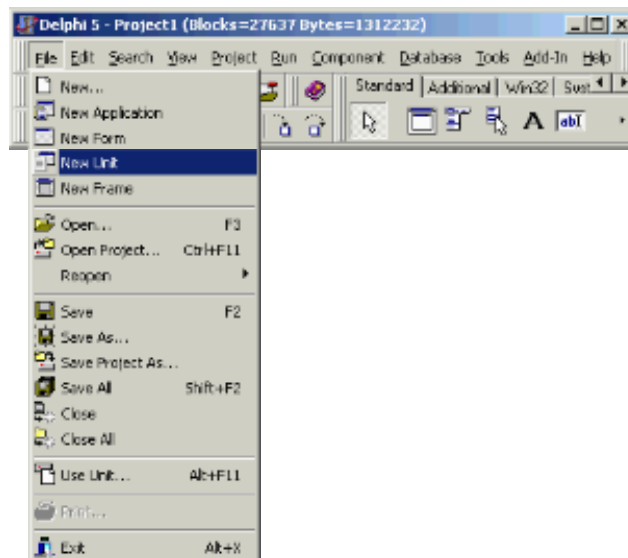
Beberapa versi **Delphi** memasukkan beberapa item menu, yang karena suatu alasan tertentu dibiarkan tersembunyi. Mungkin karena fitur dari item menu tersebut belum sepenuhnya diuji, atau memiliki beberapa *bug*. Namun, bila memang diinginkan menu ini dapat juga dimunculkan kembali dengan membuat sedikit kode yang ... yah....**sedehana**.

Salah satu item menu ini adalah menu untuk membuat **unit**. Saya yakin, seorang programmer Delphi pernah membuat **unit**. Ada yang belum pernah? gawat!!!

Untuk membuat **Unit**, secara normal kita lakukan melalui dialog di menu *File/New...*, selain cara ini, sepertinya tidak ada cara yang lain kalau kita melakukannya dari IDE Delphi. Nah, tujuan kita bagaimana cara memunculkan menu untuk membuat unit secara langsung.

Kode di bawah ini merupakan template sederhana yang dibutuhkan untuk menampilkan item-item menu yang tersembunyi di IDE Delphi. Untuk membuat suatu item menu “muncul”, tempatkan nama komponen item menu di menggantikan teks **NamaltemMenu** (misalnya: *FileNewUnitItem*), kemudian tambahkan unit ini ke dalam *package* dan Install.

```
unit uMenuIDETersembunyi;  
interface  
uses  
  Classes, Forms, dialogs, Menus;  
  
procedure Register;  
  
implementation  
  
procedure Register;  
var  
  Comp : TComponent;  
begin  
  Comp := Application.MainForm.FindComponent('NamaItemMenu');  
  if Comp is TMenuItem then  
    TMenuItem(Comp).Visible := True;  
end;  
  
end.
```



Contoh screenshot di Delphi.5

Silahkan Anda coba juga beberapa nama menu item yang tersembunyi berikut:

RunRunNoDebugItem

Menjalankan aplikasi tanpa Debugger (untuk Delphi 6)

ViewSwapSourceFormItem

Menampilkan Form sebagai teks (Alt+F12)

ViewNextWindowItem

Menampilkan Next Window (Alt+END)

PaletteOrientItem

Secara default, palet komponen menampilkan tab di atas gambar komponen. Submenu ini dapat mengubah orientasi baik di atas maupun di bawah gambar.

Boleh juga rekan coba untuk item menu: *ProjectClearUnitCacheItem*, *PaletteLeftItem*, *PaletteRightItem*.

Kalau rekan-rekan berminat untuk mendapatkan kode lengkap atau merasakan kesulitan untuk trik ini, silahkan Anda download kode lengkapnya di situs KIOSS Project di <http://www.kiooss.com>

artikel asli bisa dilihat di

<http://www.kiooss.com/kiooss/modules.php?op=modload&name=Sections&file=index&req=viewarticle&articid=1>

(pernah diterbitkan di majalah Mikrodata)

source-code bisa didownload dari :

<http://www.kiooss.com/kiooss/download.php?req=viewdownloaddetails&lid=13>