

Memfaatkan Data Link Properties Untuk Membuat Connection String

Sony Arianto Kurniawan

sonyarianto@yahoo.com

Lisensi Dokumen:

Copyright © 2003 IlmuKomputer.Com

Seluruh dokumen di IlmuKomputer.Com dapat digunakan, dimodifikasi dan disebarkan secara bebas untuk tujuan bukan komersial (nonprofit), dengan syarat tidak menghapus atau merubah atribut penulis dan pernyataan copyright yang disertakan dalam setiap dokumen. Tidak diperbolehkan melakukan penulisan ulang, kecuali mendapatkan ijin terlebih dahulu dari IlmuKomputer.Com.

Jika Anda seorang programmer yang berkecimpung dengan database programming di ASP atau VB atau yang biasa menggunakan ADO maka biasanya sudah tidak asing lagi mendengar istilah connection string. Apa sih sebenarnya connection string itu?

Connection string adalah suatu cara bagaimana ADO mengetahui untuk mengadakan koneksi ke database Anda. Connection string disini hanyalah berupa suatu string biasa yang berisi informasi mengenai koneksi ke database seperti nama provider, target server, username, password, network library dan masih banyak lagi yang lainnya. Isi dari connection string ini sangat beragam tergantung dari provider yang Anda gunakan. Berikut ini adalah beberapa contoh dari connection string untuk mengakses berbagai database:

Contoh 1:

Koneksi ke Oracle database OLEDB:

```
Provider=OraOLEDB.Oracle.1;Password=sonypass;Persist Security Info=True; User ID=sonyarianto;Data Source=orasony
```

Contoh 2:

Koneksi ke SQL Server database dengan OLEDB:

```
Provider=SQLOLEDB.1;Password=sonypass;Persist Security Info=True;User ID=sa;Initial Catalog=aritechdev_db;Data Source=192.168.0.226;Network Library=dbmssocn
```

Contoh 3:

Koneksi ke MS Access database dengan OLEDB:

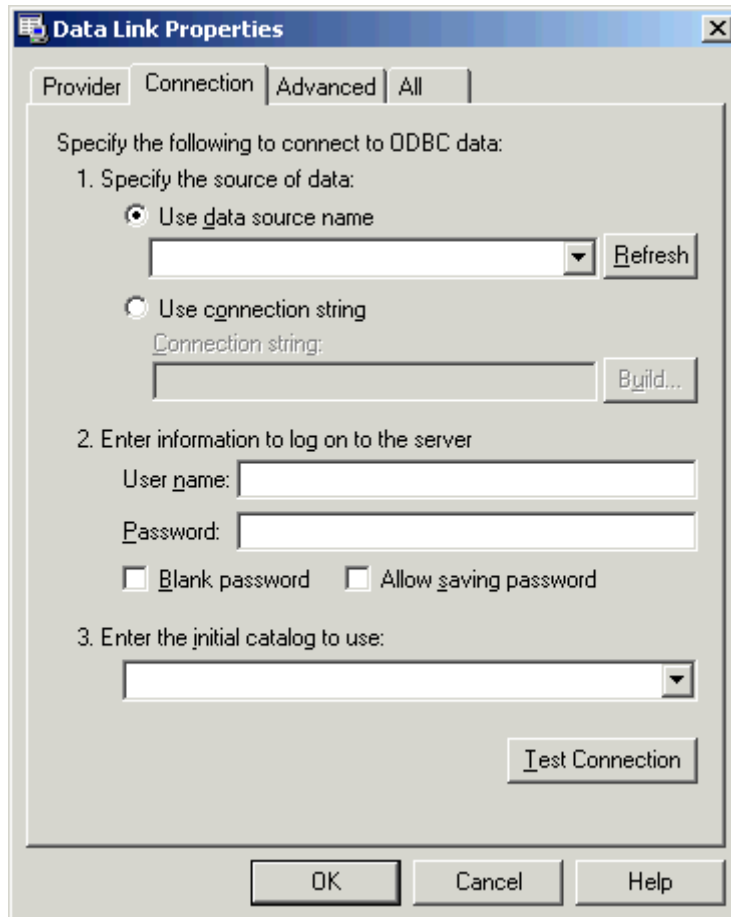
```
Provider=Microsoft.Jet.OLEDB.4.0;Data Source=C:\AriTech\hacking-db.mdb;Persist Security Info=False
```

Nah, masalah yang sering timbul adalah para programmer biasanya lupa bagaimana cara membuat connection string yang benar. Kalaupun membaca buku rasanya terlalu lama bagi mereka. Apalagi

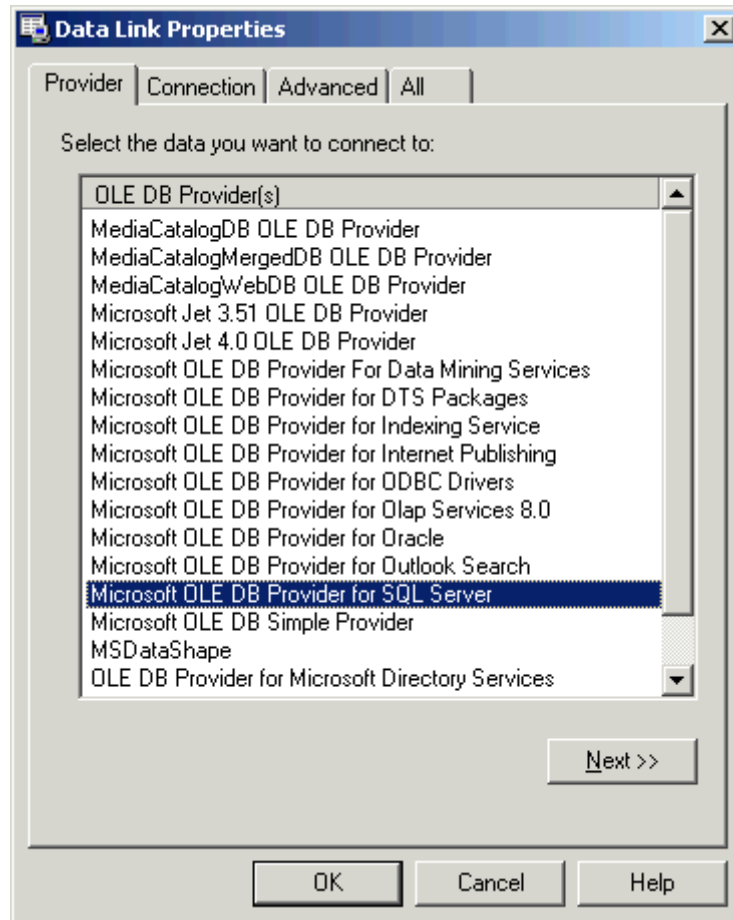
jika mereka memprogram pada beberapa database atau RDBMS yang berbeda. Untuk mengatasi masalah ini sebenarnya jawabannya sudah ada di komputer Anda.

Di komputer Anda sudah ada yang namanya fasilitas Data Link Properties. Caranya gimana sih? OK, ikuti saja langkah-langkah berikut.

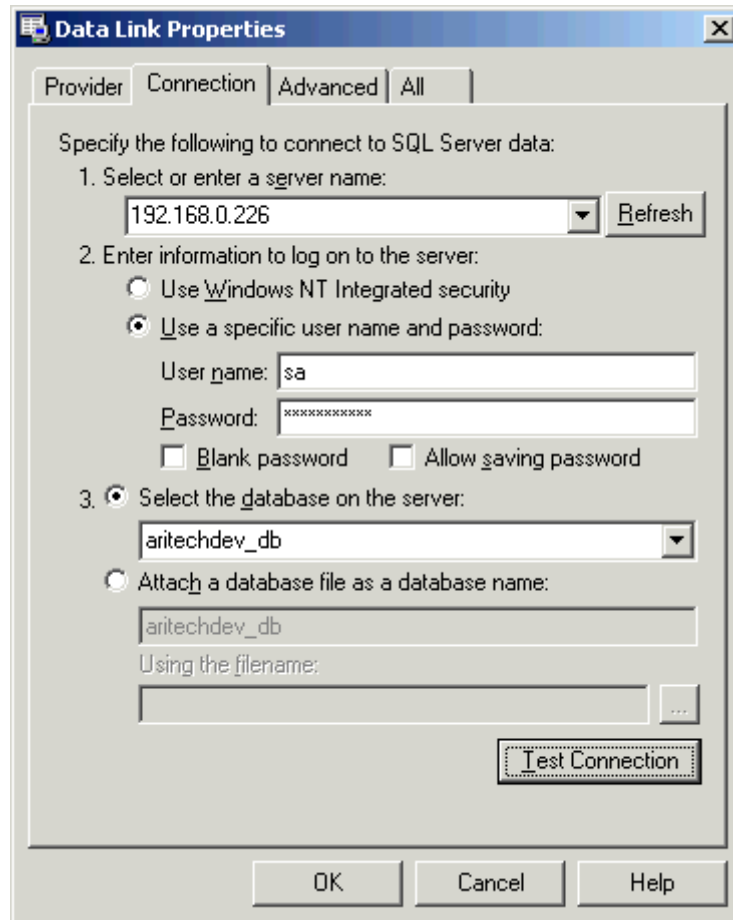
1. Buatlah file teks kosong pada drive C dan beri ekstensi .udl kepadanya. Misalnya saja kita akan membuat file kosong dengan nama testconn.udl dan letakkan pada drive C.
2. Dobel klik pada file tersebut dan akan muncul seperti gambar dibawah ini.



3. Nah pada gambar diatas otomatis Anda akan dibawa pada tab Connection. Ada empat tab yang tersedia yaitu Provider, Connection, Advanced dan All.
4. OK, sekarang arahkan ke tab Provider. Disana akan muncul daftar provider yang tersedia di komputer Anda saat ini. Tampilan pada tab ini bisa berbeda pada tiap komputer tergantung dari provider yang tersedia. Sekarang kita akan membuat connection string dengan koneksi ke SQL Server. Pada tab Provider ini pilih provider dengan nama "Microsoft OLE DB Provider for SQL Server". Lihat gambar dibawah:



5. Tekan tombol next pada tab Provider diatas. Sekarang kita beralih pada tab Connection. Pada tab ini dibagi menjadi beberapa bagian yaitu, (1) server name target, (2) informasi log on ke server dan (3) nama database default pada target server. Nah, Anda bisa memasukkan target server Anda pada no 1 (kasus ini contohnya koneksi ke IP 192.168.0.226). Kemudian pada bagian no 2 set ke "Use a specific user name and password", dan isikan username "sa" dan password nya "sony_pass", Anda bisa memasukkan username dan password untuk database Anda. Kemudian centanglah checkbox Allow saving password. Pada bagian no 3 isikan database yang akan Anda gunakan. Pada contoh ini penulis akan menggunakan database "aritechdev_db". Nah hasilnya bisa Anda lihat seperti di bawah:



6. Kemudian Anda tekan tombol Test Connection pada tab Connection tadi. Jika Anda berhasil maka akan muncul kotak pesan dengan tulisan "Test connection succeeded". Selesailah pekerjaan kita. Anda bisa menambah properti connection string lain pada tab All. Kemudian tekan tombol OK untuk menyimpan connection string kita tadi.
7. Sekarang lihat isi file testconn.udl tadi. Anda bisa membukanya dengan sembarang teks editor, usahakan teks editor yang mendukung unicode. Nah setelah dibuka maka isi dari file testconn.udl tadi adalah seperti berikut:

```
[oledb]
; Everything after this line is an OLE DB initstring
Provider=SQLOLEDB.1;Password=sony_pass;Persist Security Info=True;User ID=sa;Initial
Catalog=aritechdev_db;Data Source=192.168.0.226
```

Yang menjadi connection string adalah pada baris ke tiga yaitu "Provider=SQLOLEDB.1;Password=sony_pass;Persist Security Info=True;User ID=sa;Initial Catalog=aritechdev_db;Data Source=192.168.0.226". Nah Anda bisa meng-copy string ini ke aplikasi Anda yang membutuhkan connection string (bisa ASP, VB, Delphi atau yang lain).

Demikianlah cara membuat connection string dengan bantuan Data Link Properties. Sangat mudah bukan. Anda bisa mencobanya untuk membuat koneksi ke database lain semisal Oracle atau MS Access. Kalo ada komentar silakan saja kirim ke sonyariato@yahoo.com.



Sony Arianto Kurniawan atau biasa dipanggil Sony AK. Lahir di Singaraja Bali 21 Februari 1977. Mulai tertarik dengan benda yang namanya komputer sejak SMP kelas 3. Tinggal di Bali sejak lahir sampai tamat SMA di SMA Negeri 1 Singaraja. Menyelesaikan program S1 di Sekolah Tinggi Informatika & Komputer Indonesia Malang Jawa Timur pada tahun 2001.

Pernah bekerja di PT. MYOHDOTCOM Indonesia Tbk. Malang (2001 – 2002) sebagai programmer, pendiri AriTech Development Indonesia (1998 – 2002) dan saat ini bekerja di Ciputra Cyber Institute Surabaya sebagai Database Administrator dan Core Technology staff.

Pada bidang IT Sony AK khususnya tertarik pada internet, database, knowledge management, information retrieval, content management, software engineering dan sekuriti komputer. Hobby lain yang masih berhubungan dengan IT adalah menulis, sharing knowledge dan knowledge documentation.

Sony AK juga sedang mengembangkan Sony AK Knowledge Center yang berfungsi sebagai salah satu media informasi bidang IT dan non-IT khusus bagi masyarakat Indonesia.

Penulis bisa dihubungi melalui beberapa media berikut ini yaitu:

E-mail: sonyariato@yahoo.com

Yahoo! Messenger ID: sonyariato@yahoo.com

ICQ UIN#: 103962452