

Hadirkan Dunia Multimedia dengan XINE



Fidens Felix VHS
PENGURUS ILMUKOMPUTER.COM

Saya adalah seorang *newbie* di dunia Linux yang telah berhasil menginstal Linux, menggantikan Windows(tm) sebagai sistem operasi utama saya. Kartu grafis komputer saya sudah dikenali dan berjalan dengan baik. Sekarang saya dapat melihat *screensaver* Linux menari-menari di monitor. Lalu, bagaimana dengan *sound card*? Tidak masalah, *speaker* saya sudah melantunkan MP3 kesayangan saya lewat XMMS. Jika Anda adalah orang yang sama seperti saya, sudah saatnya kita hadirkan dunia multimedia dengan XINE.

XINE adalah program, gratis tentunya, yang berlisensi GPL, yang mampu memutar media seperti DVD, VCD, dan CD. Tak hanya itu, XINE juga mampu memainkan file multimedia seperti AVI, MOV, WMV, dan MP3 dari *hard disk* Anda dan menampilkan multimedia yang disiarkan lewat internet.

XINE sendiri terbagi atas dua bagian utama, yaitu *library* dan *front-end*. *Library* adalah kumpulan modul XINE yang digunakan untuk memproses multimedia, sedangkan *front-end* berlaku sebagai *interface* antara *user* dengan modul-modul tersebut. *Front-end* yang tersedia ada berbagai macam (*xine-ui*, *gxine*, dan lain-lain), dapat dipilih sesuai dengan selera kita masing-masing (lihat <http://xinehq.de/index.php/releases>). Tiap *front-end* memiliki kelebihan dan kekurangan masing-masing. Para *programmer* yang tidak puas dengan *front-end* yang tersedia dan ingin membuat *front-end* orisinal atau bahkan program multimedia *player* lainnya, dapat menggunakan *library* XINE dengan mengacu pada API yang sudah disediakan (lihat <http://xinehq.de/index.php/about>).

Download dan menginstal

Di sini kita akan menginstal XINE pada sistem operasi RedHat Linux 9.0 dengan *xine-ui* sebagai *front-end*-nya. Metode yang sama dapat juga digunakan pada distro Linux yang mendukung rpm seperti Mandrake atau SuSe.

Langkah-langkah untuk menginstal XINE:

1. Dari <http://cambuca.lahs.cetuc.puc-rio.br/xine/>, download beberapa file berikut sesuai dengan keperluan.
 - *libxine1-(versi)-xxxxx.i586.rpm* (*library*)
 - *xine-ui-(versi)-xxxxx.i586.rpm* (*front-end*)
 - Jika ingin full DVD support, download: *libdvdcss-(versi).network.i386.rpm*
 - Jika ingin full Windows Media Video dan Quicktime support, download: *w32codec-(versi).i386.rpm*
 - Jika ingin full Real Media support, download: *RealPlayer9-9.0.7.151-4.i386.rpm* versi terbaru, atau *RealPlayer8-8.0.3.412-5.i386.rpm* bila Anda mengalami masalah dengan RealPlayer versi 9
2. Instal file rpm yang telah di-download satu per satu lewat *console* dengan perintah berikut:

```
$ rpm -i
```

PERHATIAN: Anda harus berada pada direktori di mana Anda menyimpan file rpm tersebut dan harus menjadi *root* untuk dapat meng-install. File *library* harus di-install pada urutan

PERHATIAN: Anda harus berada pada direktori di mana Anda menyimpan file rpm tersebut dan harus menjadi *root* untuk dapat meng-install. File *library* harus di-install pada urutan paling pertama.

User advance yang ingin menginstal langsung dari *source file* dapat mengambil XINE dari <http://xinehq.de/index.php/releases> dan melakukan langkah-langkah berikut:

1. Ambil file *source library* dan *front-end*:
 - *xine-lib-(versi).tar.gz* (*library*)
 - *xine-ui-(versi).tar.gz* (*front-end xine-ui*)
2. Ikuti instruksi penginstalan di <http://xinehq.de/index.php/faq#BUILDING>

Jalankan dan...

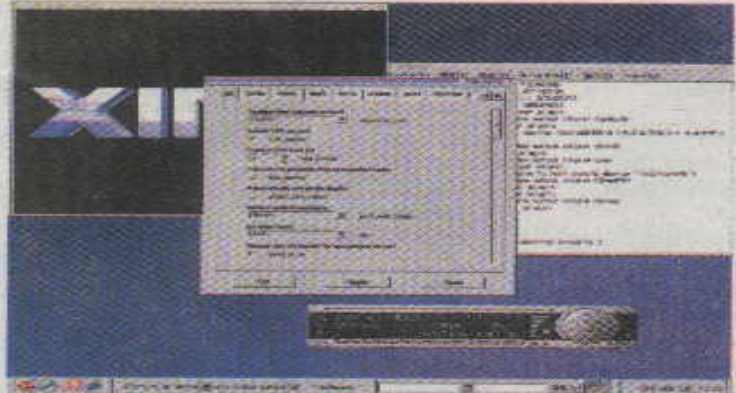
Bila proses instalasi sukses, langkah terakhir adalah menjalankannya. Eksekusi perintah berikut di *console* (Anda tidak perlu menjadi *root*):

```
$ xine &
```

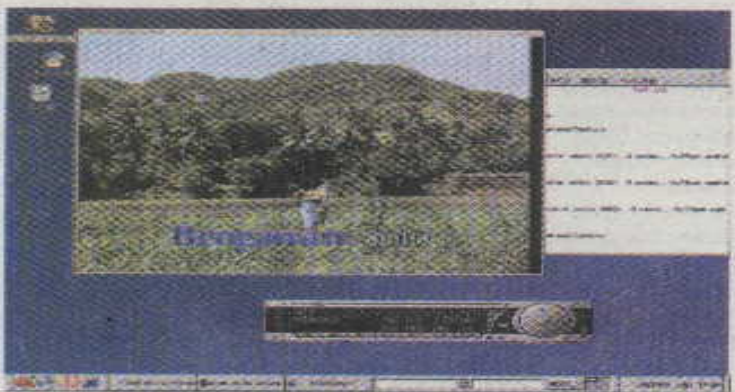
bila Anda melihat pesan-pesan yang tidak diinginkan pada *console*, jalankan XINE dengan perintah berikut:

```
$ xine &> /dev/null &
```

XINE akan muncul di *desktop* Anda seperti gambar



Biarkan *setting* XINE seperti adanya dengan langsung mengklik OK. Kemudian, masukkan DVD, VCD, atau CD yang ingin dimainkan, klik tombol DVD, VCD, atau CD sesuai dengan jenis media dan... selamat datang di dunia multimedia!
Selamat mencoba! ●



KPLI

Rubrik ini merupakan kerja sama KPLI Jakarta (jakarta.linux.or.id) dengan *Koran Tempo* (www.korantempo.com). Terbit setiap hari, kecuali Kamis dan Sabtu, rubrik ini dimaksudkan untuk memandu migrasi sistem operasi komputer dari Windows ke Linux. Untuk keterangan lebih lanjut, hubungi kami di info@jakarta.linux.or.id



Layang-kan in-

formasi ilmu Pe-

ngetahu-an dan

Teknolo-gi ke: Ip-

tek@ma il.com