

Membagi Internet Mudah dengan SmoothWall: Menikmati Hasil

Hendry “Cryptonite”
Pengurus IlmuKomputer.Com

Romi Satria Wahono
Koordinator Umum IlmuKomputer.Com
Peneliti LIPI

** Artikel ini dimuat di Koran Tempo tanggal 18 November 2003*

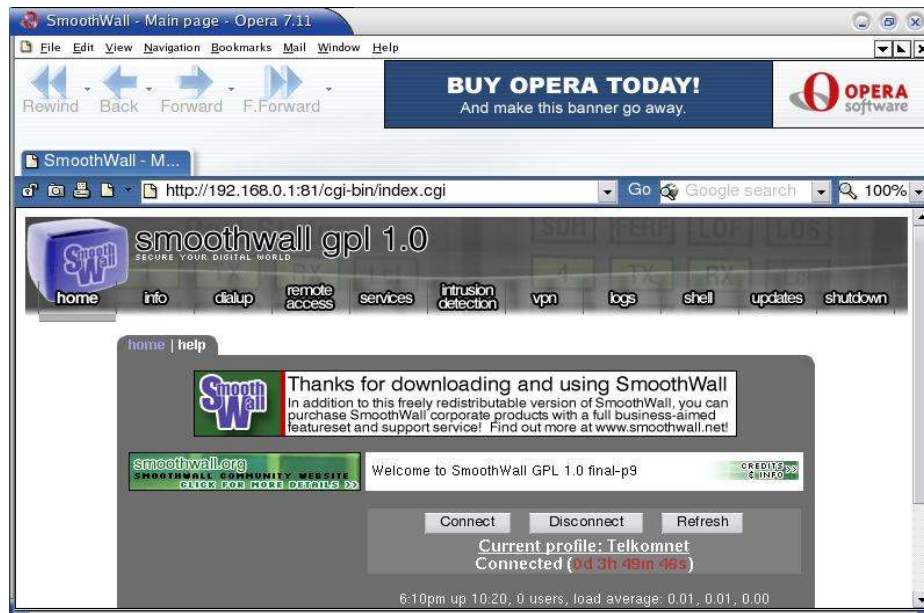
Pada bagian pertama kita telah memahami apa itu **SmoothWall Linux (Smoothie)**, dan kita juga telah berhasil melakukan instalasi. Pada artikel yang kedua ini kita akan membahas tentang bagaimana menggunakan **Smoothwall Linux**, dan termasuk juga bagaimana meng-konfigurasinya.

Konfigurasi SmothWall Linux

Setelah instalasi selesai dan PC kita reboot, maka tahapan berikutnya adalah melakukan konfigurasi. Pastikan bahwa modem PC anda terpasang dan Kabel LAN sudah terkoneksi. Untuk mengkonfigurasi gunakan workstation (asumsi IP: 192.168.0.2), arahkan Gateway dan DNS ke IP **Smoothie** (192.168.0.1). Lalu gunakan web browser anda ketikkan alamatnya:

<http://192.168.0.1:81>

Maka akan akan tampak tampilan muka web **Smoothie** seperti dibawah:



Proses dialup dan settingnya dilakukan melalui interface web **Smoothie** ini. Untuk melakukan setup anda harus Login menggunakan account admin yang sebelumnya telah anda buat.

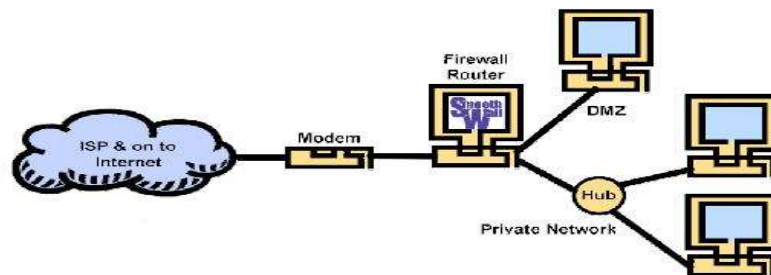
Konfigurasi yang harus dilakukan:

1. Setup DIAL-UP : (asumsi memakai TelkomNet Instan)
 - isi profile name = TelkomNet
 - pilih interface yg sesuai = Modem on COM1
 - Number = 080989999
 - Dialing Mode = Tone
 - Computer to Modem Rate = 115000
 - Modem Speaker = On
 - Max Retries = 10
 - Persistent Connection = pilih (bila disconnect akan auto reconnect)
 - UserName = telkomnet@instan, Password = telkom, method=PAP or CHAP
 - DNS – Type = Automatic
 - lalu klik SAVE ! Anda bisa membuat sampai 5 account
2. Pilih RemoteAccess -> password
 - disini anda bisa mengubah password admin dan membuat password dial yang hanya bisa dipakai untuk dial atau disconnect saja
3. Pilih Updates, diasumsikan anda menjalankan proses konfigurasi pada komputer yang telah ada patch smoothie. Apabila anda memilih menu ini disaat anda terkoneksi maka akan tampil patch baru jika ada.
 - klik choose, lalu anda pilih file patch yg pertama kemudian klik upload
 - setiap kali kita upload satu patch jangan lupa untuk me reboot smoothie sebelum meng-upload patch lainnya.
 - untuk reebot anda tinggal pilih menu SHUTDOWN lalu pilih REBOOT

Konfigurasi Jaringan dan Klien PC

Setelah itu, apa yang harus kita lakukan dengan klien PC ? Yang diperlukan hanyalah mensetup Gateway dan DNS klien PC ke IP **Smoothie** !

Topologi jaringan adalah seperti di bawah. Selain modem external biasa, tentu saja Smoothie bisa memakai modem internal, ISDN, ADSL. Juga ada fitur DMZ (De-Militarized Zone), kemampuan untuk mendeteksi penyusup (SNORT) yang sangat intuitif pemakaiannya, MRTG dan lain sebagainya.



Dan sekarang semua PC klien di bawah **Smoothie** telah mendapat koneksi ke Internet.

Selamat menikmati hasilnya !