

Instalasi dan Konfigurasi OpenOffice 1.1

Mochammad Rivai
Ip4ay@telkom.net

Lisensi Dokumen:

Copyright © 2003 IlmuKomputer.Com

Seluruh dokumen di IlmuKomputer.Com dapat digunakan, dimodifikasi dan disebarkan secara bebas untuk tujuan bukan komersial (nonprofit), dengan syarat tidak menghapus atau merubah atribut penulis dan pernyataan copyright yang disertakan dalam setiap dokumen. Tidak diperbolehkan melakukan penulisan ulang, kecuali mendapatkan ijin terlebih dahulu dari IlmuKomputer.Com.

Mengenal OpenOffice

- OpenOffice merupakan proyek open source dari Sun Microsystems yang telah me-release paket StarOffice yang cukup populer.
- Komponen OpenOffice meliputi aplikasi desktop penting *word processing, spreadsheet, presentation, drawing, data charting, formula editing* dan fasilitas *file conversion* (termasuk untuk format Microsoft Office).
- Optimasi pada OpenOffice yang lebih powerfull dibandingkan dengan produk microsoft
- Berikut perbandingan antara komponen Microsoft Office dengan OpenOffice:

OpenOffice	Microsoft Office
<ul style="list-style-type: none">• OpenOffice Calc• OpenOffice Draw• OpenOffice HTML Editor• OpenOffice Impress• OpenOffice Math• OpenOffice Writer	<ul style="list-style-type: none">• Microsoft Excel• Microsoft Paint• Microsoft FrontPage• Microsoft PowerPoint• -• Microsoft Word

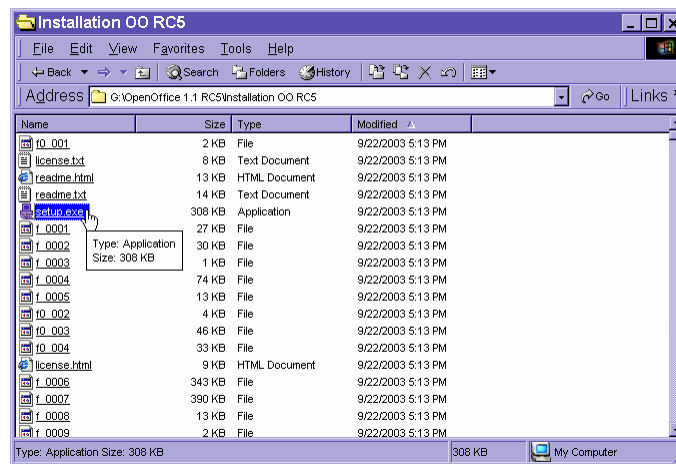
System Requirements:

- Microsoft Windows 98, ME, NT (Service Pack 6 or higher), 2000 or XP
- Pentium compatible PC
- 64 MB RAM
- 250 MB (CJK version: 300 MB) available hard disk space
- 800x600 resolution or higher, at least 256 colors

Instalasi Open Office

Anda dapat mendownload paket OpenOffice 1.1 atau versi yang lebih tinggi melalui <http://www.openoffice.org> jika kesulitan anda dapat mencari cd instalasinya.

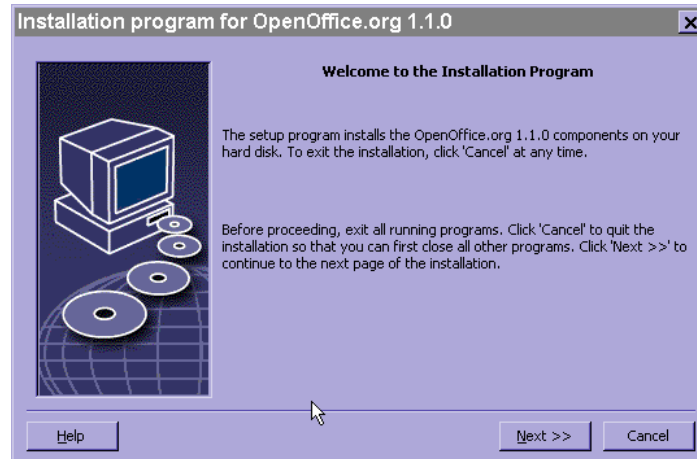
Lakukan unzip pada paket instalasi OpenOffice ke dalam suatu direktori sebagai tempat instalasi sementara. Dan temukan directory tersebut dengan Windows Eksplorer



Gambar 1.1 Temukan File Instalasi

jalankan setup.exe dan ikuti langkah – langkah yang diberikan selama proses instalasi. Yang dijelaskan sebagai berikut

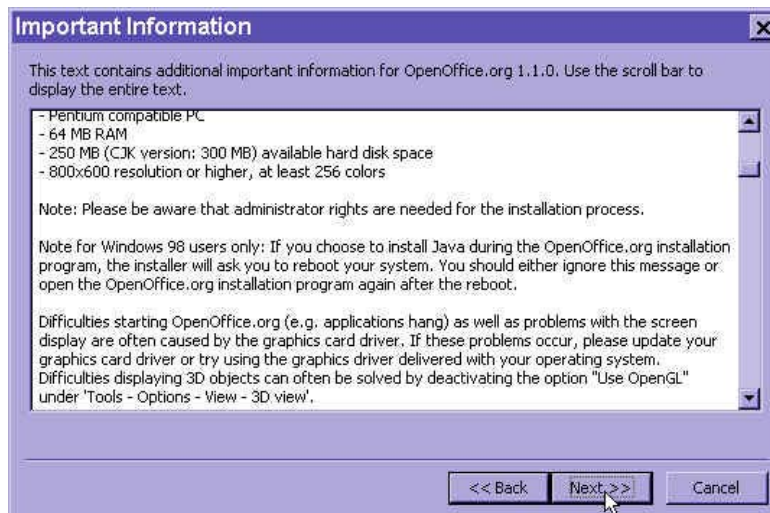
Tampilan Awal Instalasi



Gambar 1.2 Tampilan Awal Instalasi

Pada tampilan ini anda di minta untuk menutup semua aplikasi yang sedang berjalan. Terdapat 3 command button Help Next dan Cancel anda dapat mencllick Cancel dan menutup semua program yang sedang aktif silakan click Next

Tampilan Penjelasan Program



Gambar 1.3 Tampilan Readme

Pada jendela ini akan diberikan penjelasan tentang program. Mulai dari System Recuitmen, versi aplikasi dan keterangan – keterangan lainnya.

Perjanjian Lisensi



Gambar 1.4 Perjanjian Penggunaan Software

Jika anda setuju dengan lisensi check list pada point 2 “ I Accept the terms of Agreement “Click Next

Tampilan Pengisian Data

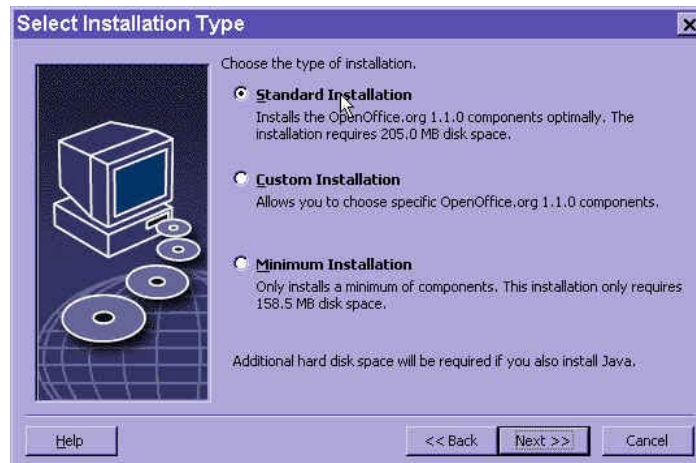
A screenshot of an 'Enter User Data' dialog box. The window title is 'Enter User Data'. It contains several input fields for user information: 'Company' (IPay Co), 'First Name/ Last Name/Initials' (Mochammad, Rivai, MR), 'Street' (Wijaya Kusuma II), 'City/State/Zip' (Perumnas Kelender, Jakarta, 13460), 'Country/Region' (Indonesia), 'Title/Position', 'Tel. (Home)', 'Tel. (Work)', 'Fax', and 'E-mail' (mrvai@telkom.net). At the bottom are four buttons: 'Help', '<< Back', 'Next >>', and 'Cancel'.

Gambar 1.5 Form Input Data User

Silakan Masukan Data – data anda pada halaman ini click Next. Anda juga dapat mengisi data setelah proses instalasi selesai caranya pada OpenOffice Text Document Click Tools –

Options Pada Oppenoffice.org click tanda plus anda dapat mengisi data anda pada sub menu User Data

Memilih Komponen Instalasi

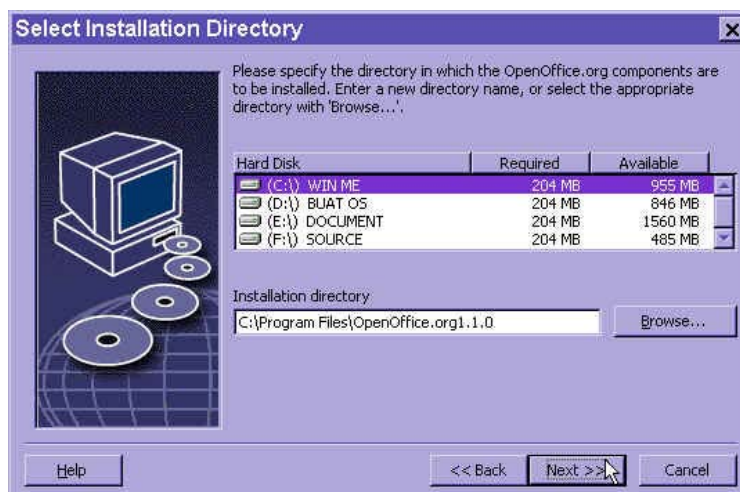


Gambar 1.6 Type Instalasi

Secara Default sistem akan memilih “ Standard Installation “
Untuk pilihan instalasi, kita dapat memilih satu dari tiga pilihan:

- *Standard Implementation*: melakukan instalasi komponen standar sekitar 145MB
- *Custom Installation*: kita bisa memilih sendiri komponen yang diinginkan.
- *Minimum Installation*: melakukan instalasi komponen secara minimal sekitar 128MB.

Menentukan Lokasi Instalasi



Gambar 1.7 Menentukan Lokasi Instalasi

Secara default “ OPEN OFFICE “ akan menggunakan folder C:\Program Files\OpenOffice.org1.1.0. karena satu dan lain hal anda dapat merubah lokasi instalasi pada drive dan atau folder lainnya.

Dialog Konfirmasi untuk membuat folder



Gambar 1.8 Konfirmasi Membuat Folder

Proses Instalasi



Gambar 1.9 Memulai Instalasi

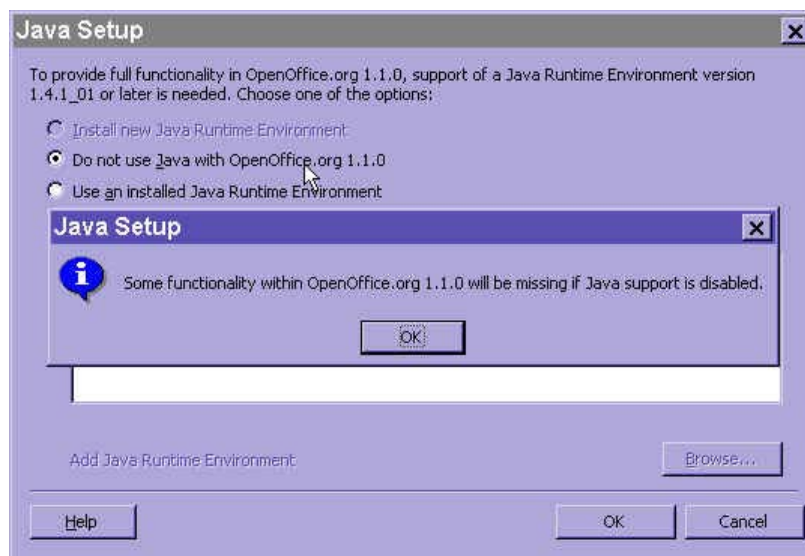
Default Software Aplikasi



Gambar 1.10 Default Software Aplikasi

Tampilan ini digunakan jika sebelumnya anda telah menginstall Microsoft Office sistem akan memilih apakah file yang telah dibuat dengan Word (.doc) Microsoft Excel (.xls) dan Microsoft PowerPoint (.ppt) akan di buka dengan Microsoft Office atau dengan Open Office jika anda centang check box tsb.

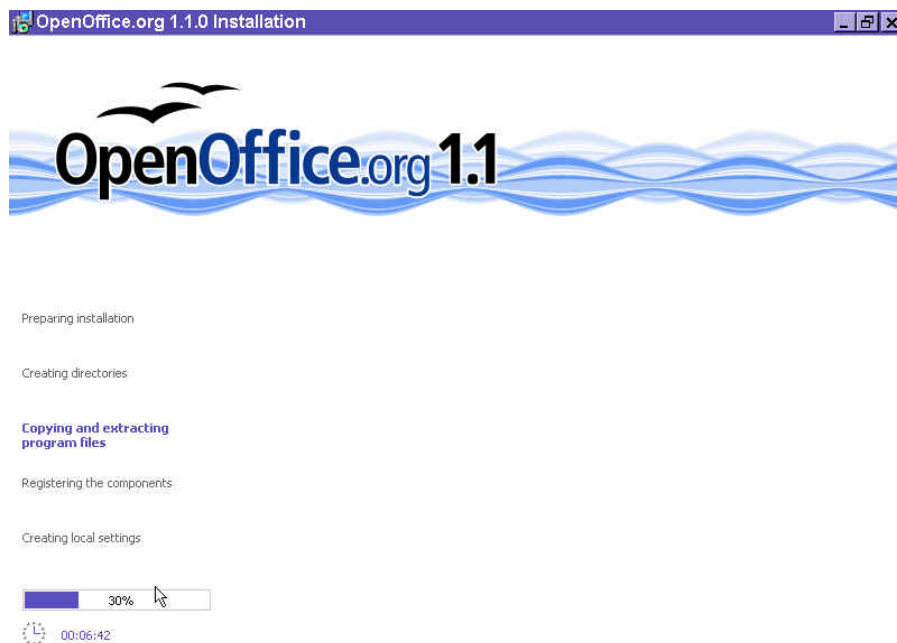
Java Runtime



Gambar 1.11 Instalasi Java Runtime

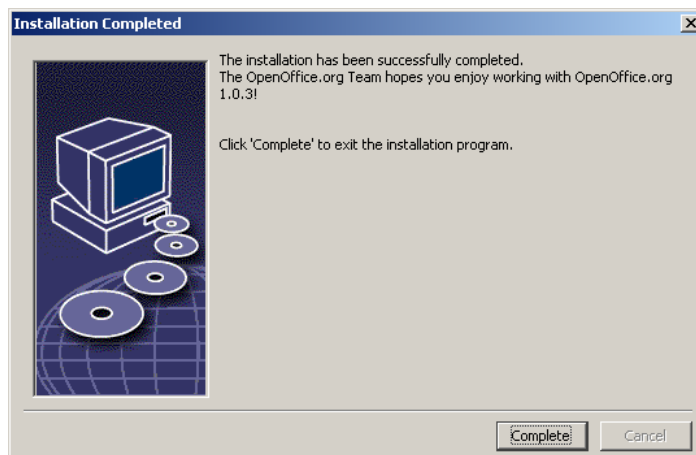
Anda dapat melewati proses ini jika anda tidak memiliki Java Runtime untuk diketahui produk OpenOffice hanya dapat menjalankan VbScript sederhana saja. Untuk selanjutnya OpenOffice dapat menggunakan Java Script

Memulai Instalasi OpenOffice



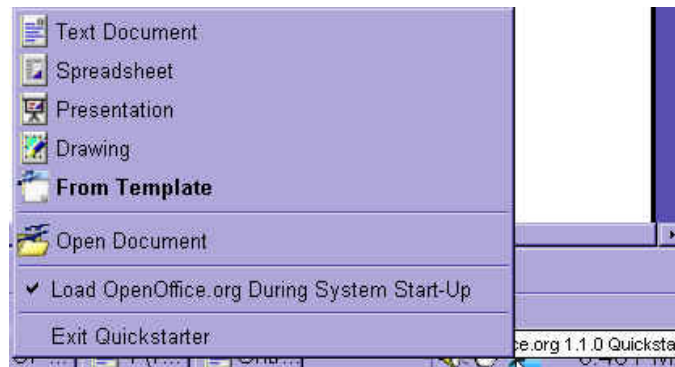
Gambar 1.12 Proses Instalasi OpenOffice 1.1

Instalation Complete



Gambar 1.13 Instalasi Complete

Selesai dech Proses instalasinya.

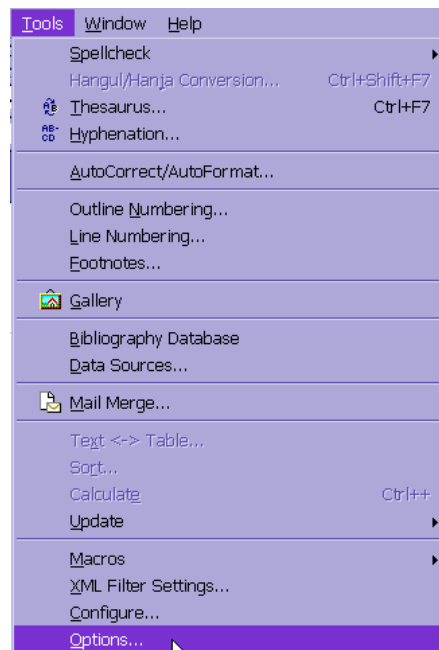


Konfigurasi Awal OpenOffice

Walaupun OpenOffice merupakan produk open source yang cukup terkenal tidak dapat dipungkiri pionirnya Microsoft Office lebih populer dan lebih banyak digunakan. Tentunya kita tidak mau jika kita mengirim sebuah document tidak bisa dibuka oleh rekan kita kita tidak bisa pula “memaksakan” agar rekan kita menginstal Open office.

Berikut ini beberapa setting yang perlu diketahui untuk menjaga kompatibilitas dan optimalitas dari produk OpenOffice

Option Menu

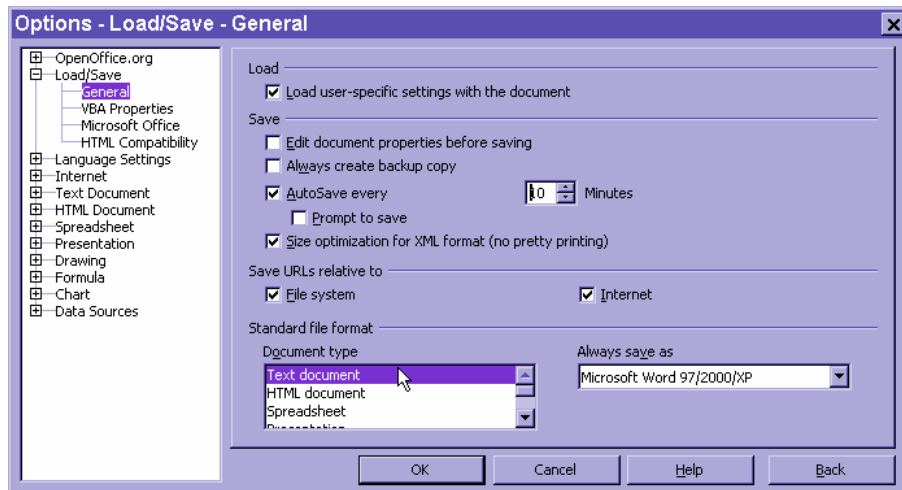


Gambar 2.1 Option Menu

Hampir semua fungsi pengaturan ada di menu ini. Yang berbeda jika pada OpenOffice konfigurasi pada menu ini melakukan perubahan pada paket software tersebut. Artinya jika anda melakukan konfigurasi pada openOffice text document baik akan berpengaruh pada Presentation, Spreadsheets dan lainnya.

Pada Menu Option terdapat beberapa menu antara lain

Option – Load/Save



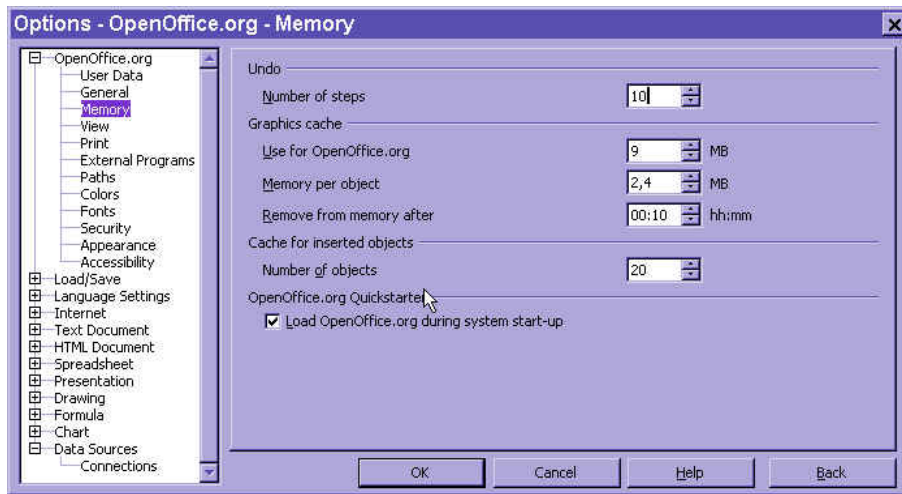
Gambar 2.2 Option – Load/Save

Jika diperlukan anda dapat menyetting agar default format simpan adalah menggunakan format dari Microsoft Office hal ini diperlukan jika document yang dibuat digunakan oleh beberapa orang tentunya rekan anda belum tentu mempunyai Sistem operasi OpenOffice.

Setelah membuka menu option (Tool – Option) anda akan menjumpai tampilan seperti gambar 2.2 click pada tanda panah di sebelah Load/save lalu click lagi pada General. Pada Standart File Format lakukan setting sebagai berikut

Text document	Microsoft Word 97/2000/XP
Spreadsheets	Microsoft Excel 97/2000/XP
Presentation	Microsoft PowerPoint 97/2000/XP

Options – Memory



Gambar 2.3 Option – Memory

Pada tampilan diatas anda dapat mengatur jumlah Undo (pegulangan ke keadaan sebelumnya sebanyak 1 hingga seratus kali. Di dalam menu Graphics Cache ada beberapa fungsi :

Use For OpenOffice.org

Alokasi Penggunaan Memory untuk OpenOffice

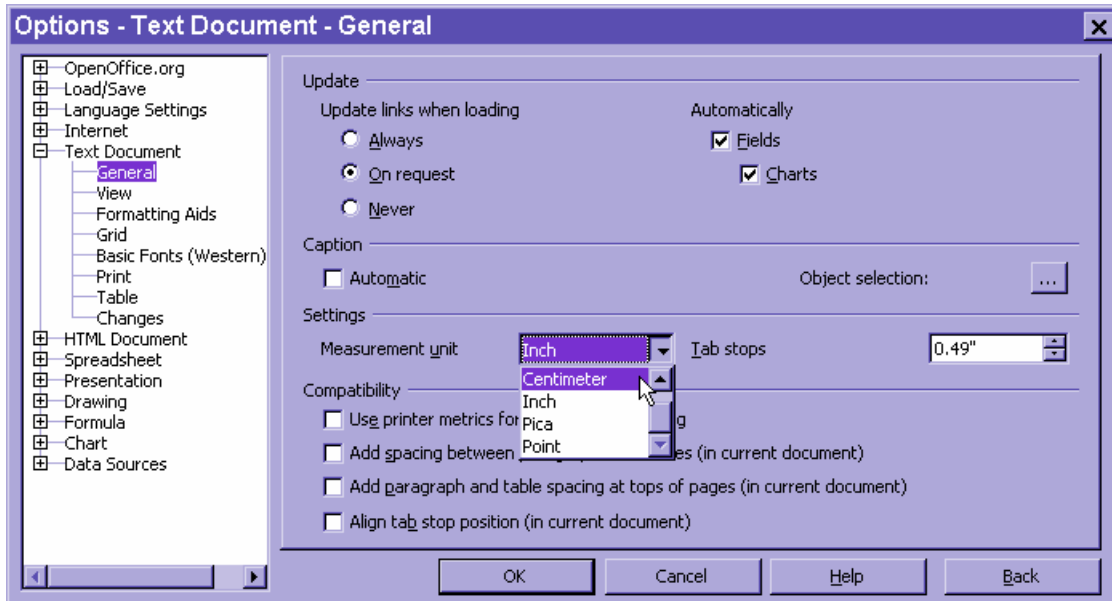
Memory Per object

Alokasi penggunaan memory per lembar kerja jika document yang anda buat hanya beberapa lembar kecilkan penggunaan memory

Remove From memory after

Penyimpanan memory di memory hal ini diperlukan karena loading OpenOffice untuk pertama kalinya cukup lama sehingga program akan tetap disimpan beberapa waktu di memory setelah program di tutup

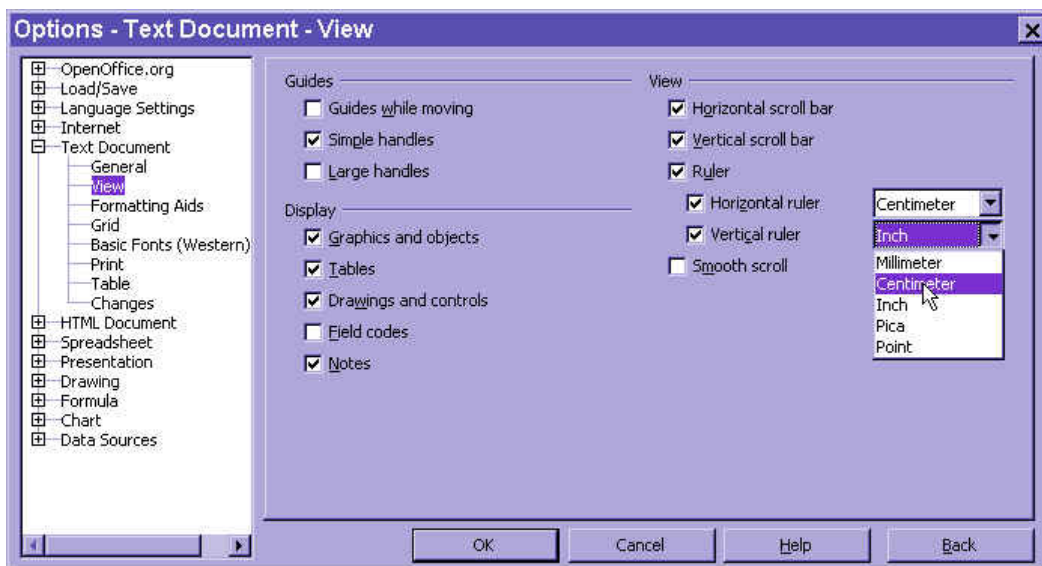
Options – Text Document – General



Gambar 2.4 Options Spreadsheet General

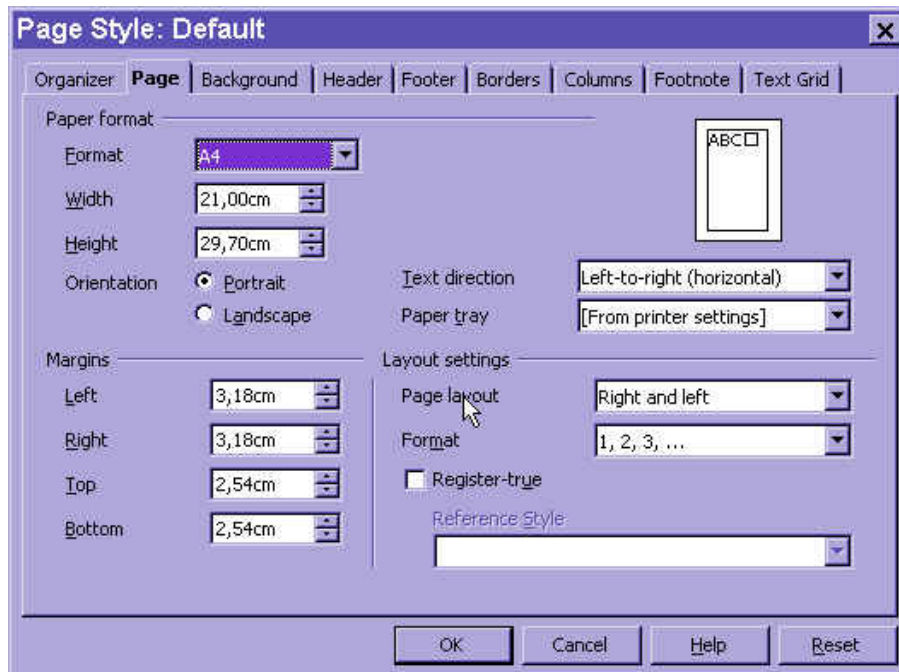
Penggunaan ukuran yang digunakan bisa Centimeter, Inch, Pich, Point anda dapat mengesetnya pada sub folder General pada tiap – tiap paket (HTML Document, Spreadsheet, Presentation, Drawing, Formula, dan lain sebagainya)

Options – TextDocument – View



Gambar 2.5 Options Spreadsheet General

Page Style



Gambar 2.6 Page Style

Anda dapat melakukan konfigurasi halaman, Background, Header, Footer, Borders, Coloums, Footnote, Text Grid pada menu Format - Page Selesai dech.

Demikian sharing tentang OpenOffice dari Mochammad Rivai

OpenOffice sebuah produk Open Source dapat didistribusikan dengan bebas juga mempunyai kelebihan optimasi yang bisa diatur oleh user.

Lumayan dari pada bayar licensi sekitar 900 \$ untuk MS. Office 2000 Premiun (Full Pakcage) kalau ngebajak itu lain ceritanya !

Klo ada komentar, saran atau yang baik – baik aza kirim email ke ip4ay@telkom.net aza

Reference:

OpenOffice Class oleh Mas Wiyono
Competence Aid Program PT. Astragraphia. tbk